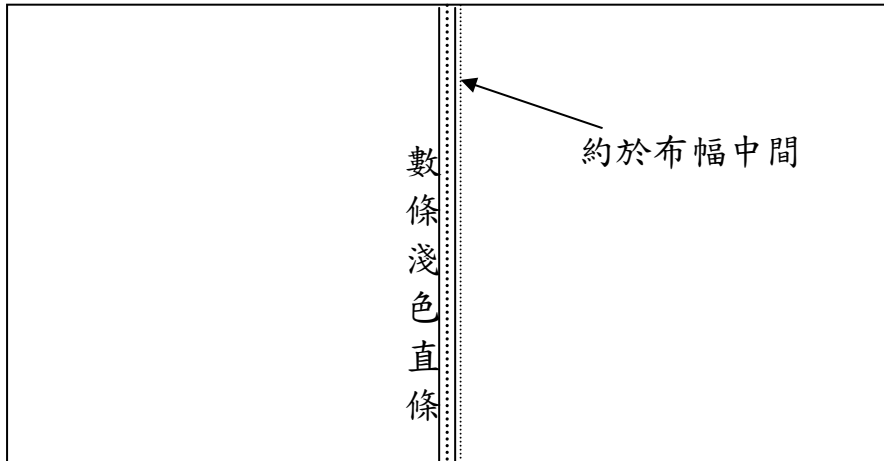


## 案例【二】梭織布直條現象(紗因)

### (一)現象觀察：

1. 耐隆絲交織之墨綠色梭織布，布面顏色深淺不一直條現象。
2. 直條位置約於布幅中間(如示意圖)由布頭至布尾順沿著經行方向，正反兩布面皆有直條現象，但並非對應性存在。



### (二)實驗分析：

#### 1. 拆解紗線觀察：

直條與正常部位經紗之間有色差現象，直條處之經紗顏色較淺。

#### 2. 織物織紋分析(Atlas Fabric Streak Analyzer)：

正、反布面在聚苯乙烯壓印膠片上都有直條紋路出現。

#### 3. 染色再現性實驗觀察：

(1) 剝白樣有直條現象，直條/正常部位顯現不同光澤之視覺外觀。

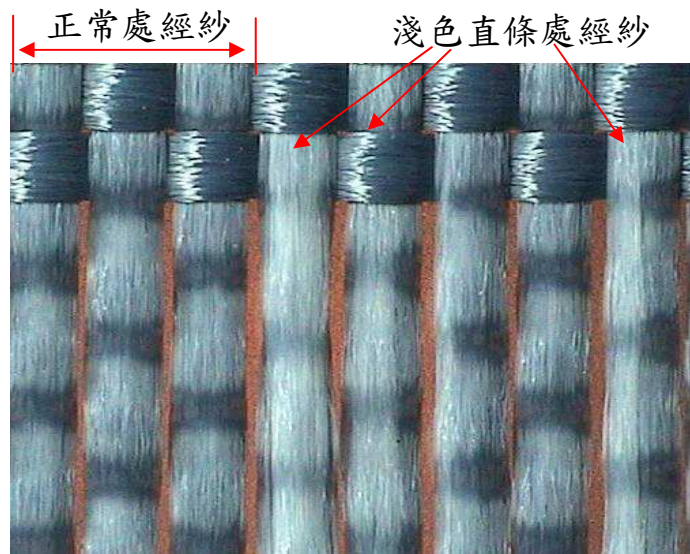
(2) 酸性染料重染後有深淺直條復現。

#### 4. 放大觀察(織物影像分析儀)：

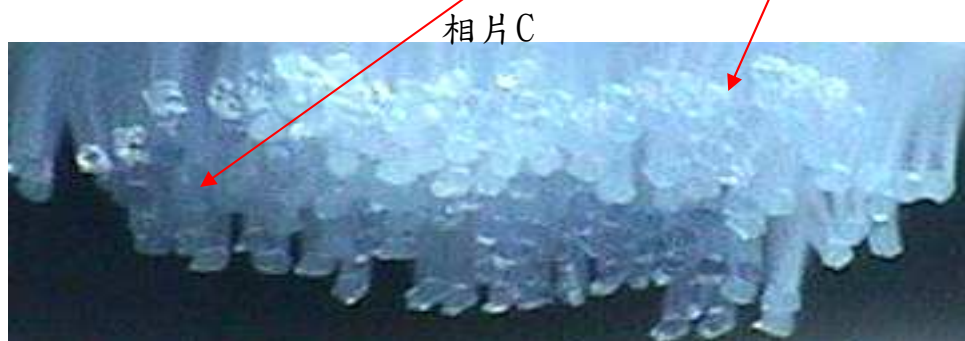
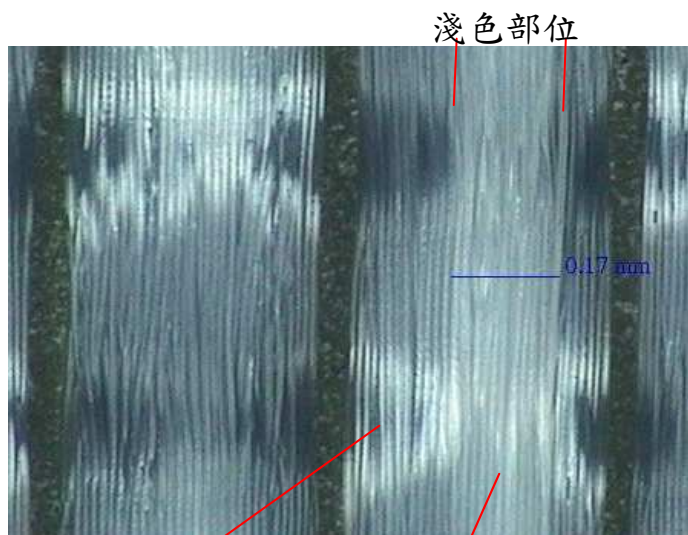
(1) 同一根經紗上包含交織點上下方皆可發現連續之顏色較淺直條(相片A)。

(2) 斷面觀察：正常處經紗組成之各纖維間色澤均勻，淺色直條處外觀呈深/淺兩部份之纖維群分佈於同一根經紗中(相片B、C、D)。

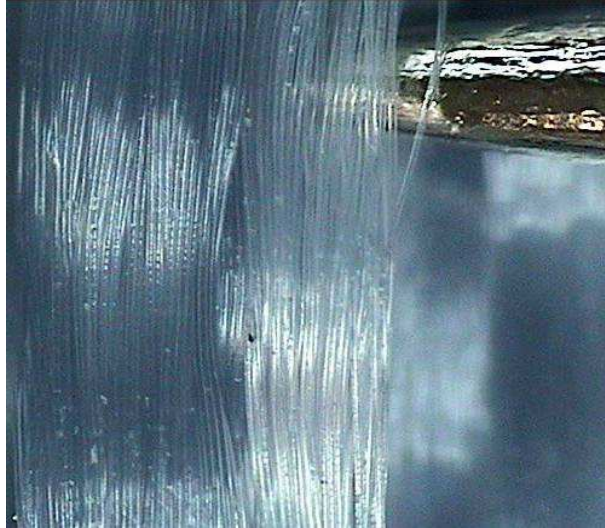
相片A  
含交織點上下方連續  
之顏色較淺直條



相片B  
同一條經紗也可發現淺  
色/正常兩部份之外觀



相片 D



#### 結果討論

試樣布面淺色直條現象係經紗耐隆絲在紗線階段即已存在  
同一紗線中各纖維間物理及化學性質差異(光線反射差異，染色性  
差異)。其原因與經向耐隆絲之品質有關。

**以上資料來自財團法人紡織產業綜合研究所，聯絡電話(02)2267-0321**